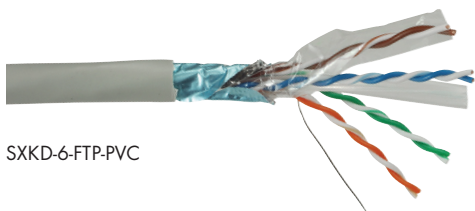


# Kategorie 6

## Instalační kabely Solarix



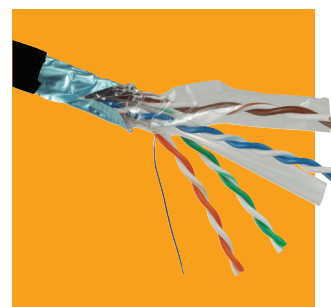
Instalační kabely Solarix – **kategorie 6** jsou vysoce kvalitní kabely určené pro horizontální rozvody strukturované kabeláže, které splňují a rovněž převyšují požadavky specifikované v mezinárodních standardech ANSI/TIA/EIA 568, ISO/IEC 11801 a EN 50173 včetně všech nejnovějších dodatků pro kategorii 6. Kabely jsou dodávány ve stíněné i nestíněné verzi s různým typem pláště – tj. PVC, LSOH nebo UV stabilním PE. Vodiče kabelů jsou vyrobeny z velmi kvalitního měděného drátu o velikosti AWG 23. Jednotlivé páry kabelů kategorie 6 jsou odděleny plastovým křížem.



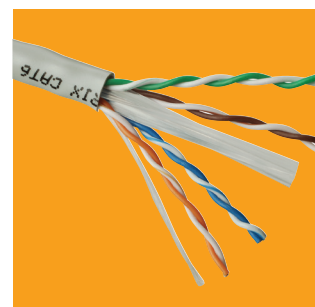
SXKD-6-FTP-PVC

OZNAČENÍ	POPIS
SXKD-6-UTP-PVC	Instalační kabel Solarix CAT6 UTP PVC
SXKD-6-UTP-LSOH	Instalační kabel Solarix CAT6 UTP LSOH
SXKD-6-FTP-PVC	Instalační kabel Solarix CAT6 FTP PVC
SXKD-6-FTP-LSOH	Instalační kabel Solarix CAT6 FTP LSOH
SXKD-6-UTP-PE	Venkovní instalační kabel Solarix CAT6 UTP PE
SXKD-6-FTP-PE	Venkovní instalační kabel Solarix CAT6 FTP PE

<b>Podporované protokoly:</b>	1000BaseT/TX a nižší
<b>Standardsy LSOH pláště:</b>	IEC 60754-2, IEC 61034-2, IEC 60332-1-2
<b>Vodič:</b>	měděný drát AWG 23
<b>Izolace:</b>	polyethylen Ø 1,02 mm UTP a Ø 1,09 mm FTP
<b>Plášť:</b>	PVC, LSOH, PE
<b>Průměr kabelu:</b>	6,3 mm UTP a 7,4 mm FTP
<b>Váha:</b>	42 kg/km UTP a 54 kg/km FTP
<b>NVP:</b>	69 %
<b>Propagation delay:</b>	535 ns/100 m
<b>Delay skew:</b>	20 ns/100 m
<b>Provozní teplota:</b>	-20–60 °C
<b>Teplota při instalaci:</b>	0–50 °C



SXKD-6-FTP-PE



SXKD-6-UTP-PVC

Tabulka parametrů kabelů Solarix – kategorie 6 (při teplotě 20 °C). Kabely podporují 1000BaseT/TX.

f	Attenuation	NEXT	PSNEXT	ACR-N	PSACR-N	ACR-F	PSACR-F	Return Loss
(MHz)	(dB/100m)	(dB)	(dB)	(dB/100m)	(dB/100m)	(dB/100m)	(dB/100m)	(dB)
1	1,8	100	97	98	95	105	105	-
4	3,4	100	97	97	94	105	102	27
10	5,4	100	97	95	92	97	94	30
16	6,8	100	97	93	90	93	90	30
20	7,7	100	97	92	89	91	88	30
31,2	9,6	100	97	90	87	87	84	30
62,5	13,7	100	97	86	83	81	78	30
100	17,4	100	97	83	80	77	74	30
125	19,5	95	92	75	72	75	72	26
155,5	21,9	94	91	72	69	73	70	26
175	23,3	93	90	70	67	72	69	25
200	25,0	92	89	67	64	71	68	25
250	28,1	90	87	62	59	69	66	24